

Infoveranstaltung Waschplätze im Kanton Zürich



Anlagendimensionierung

Christof Gubler, Fachstelle Gemüse, Strickhof

Entscheidungen


Waschplatz überdacht?

Bedarfsnachweis
Version «überdacht»

Bedarfsnachweis
Version «ohne Dach»

Beide Versionen mit oder
ohne Verdunstungsanlage
möglich

Formular Seite 1

Bedarfsnachweis und Gesuch für einen Füll- und Waschplatz ohne Dach 

Dankend erhalten von Thomas Steiner, Fachstelle Pflanzenschutz Kanton Bern, leicht angepasst.

Felder sind zum Ausfüllen

Antragssteller		Kennzahlen <small>(Wird automatisch berechnet, wenn alles ausgefüllt ist)</small>	
Name		Menge Waschwasser pro Jahr	7.2 m ³
Vorname		Oberfläche der Aufbereitungsanlage	79.0 m ²
Strasse		Volumen Rückhaltetank (mit Reserve)	8.5 m ³
PLZ			
Ort			
Gemeinde			
Telefon			
E-Mail			
Jahrgang			
Betriebsnr.			
Datum			

Das ausgefüllte Dokument mit dem Vermerk: "Waschplatz" einsenden an:
markus.hochstrasser@strickhof.ch
oder
Fachstelle Pflanzenschutz
Strickhof, Eschikon 21
8315 Lindau CH

Spritzen	Spritze 1	Spritze 2	Spritze 3	Spritze 4	Spritze 5	Spritze 6	Spritze 7	Spritze 8
	m							
	Liter							
	(Typ)							
	ha							

Einsatz von Kupferpräparaten

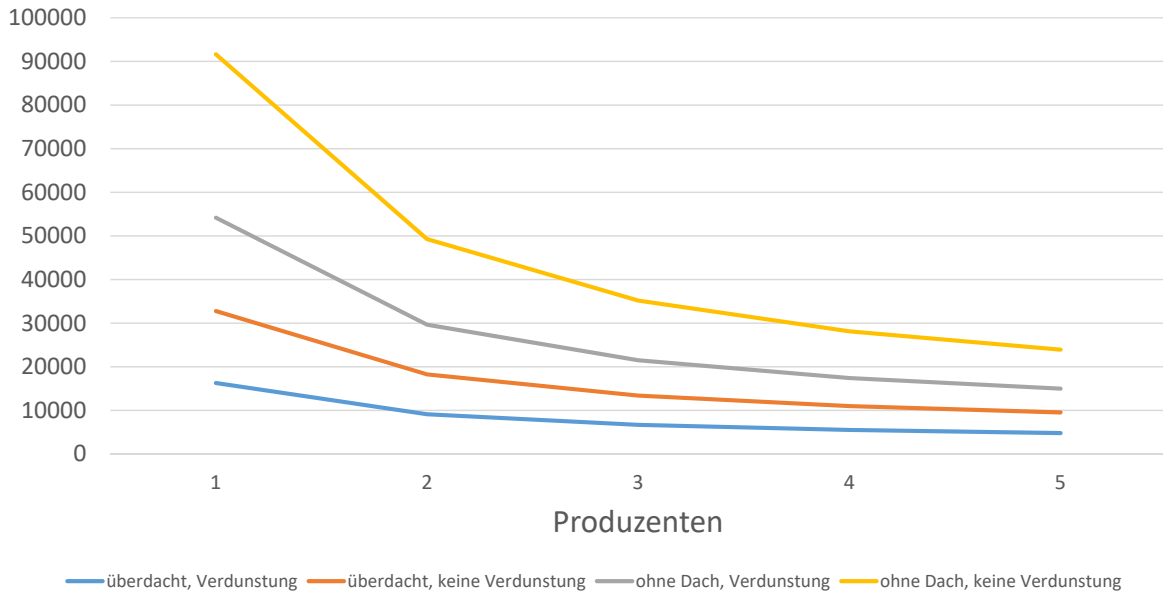
Jährliche Niederschlagssumme (mm) **1173**

Anzahl beteiligte Betriebe:
Namen, Adresse und Betriebsnr.
der weiteren Betriebe:

Bemerkungen:

Nur bei Version ohne Dach

Kosten pro Produzent bei Anzahl Produzenten



Annahme: Jeder Produzent gleiche Anzahl Waschungen

Ohne Dach mit und ohne Verdunstung

berechnete Oberfläche der Aufbereitungsanlage in m² (Verdunstungsfläche, inkl. 25% Reserve)	79.0 m ²
Mittlere monatliche Verdunstung der Aufbereitungsanlage (Liter)-> 0 Falls I123=0	39.5 m ³ / Jahr
Differenz zwischen Waschwasseranfall und Verdunstung (Liter)	8.2 m ³ / Jahr
Differenz	8.2 m ³ / Jahr
Rückhaltetank (mit Reserve)	8.2 m ³ / Jahr

Falls Aufbereitungsanlage (I123): Linkes rotes Feld in Zeile 89 gilt. Falls keine vorhanden: Rotes Feld rechts gilt.

berechnete Oberfläche der Aufbereitungsanlage in m² (Verdunstungsfläche, inkl. 25% Reserve)	0.0 m ²
Mittlere monatliche Verdunstung der Aufbereitungsanlage (Liter)-> 0 Falls I123=0	0.0 m ³ / Jahr
Differenz zwischen Waschwasseranfall und Verdunstung (Liter)	-31.3 m ³ / Jahr
Differenz	-31.3 m ³ / Jahr
Rückhaltetank (mit Reserve)	31.3 m ³ / Jahr

Falls Aufbereitungsanlage (I123): Linkes rotes Feld in Zeile 89 gilt. Falls keine vorhanden: Rotes Feld rechts gilt.

Ohne Dach ohne Verdunstung immer nach Ausfüllen erst mit Strickhof vorbesprechen

- Am billigsten und nachhaltigsten ist überdacht mit Verdunstung
- Überbetriebliche Nutzung ist aus finanziellen Gründen klar zu bevorzugen.
- Ohne Dach braucht man entweder grosse Verdunstungsfläche oder aber grossen Speicherraum.
- Um die Kosten ohne Dach und ohne Verdunstungsanlage im Griff zu behalten, muss der Betrieb das Waschwasser mindestens 3 Mal ausbringen können.
- Es lohnt sich, etwas nachhaltiges zu bauen.

Mindestgrösse?

	Flächen: ha	Wasser pro Waschung Liter	Anzahl Waschungen pro Monat (oder Spritzungen)												Faktor (Optional)*	Spritzungen	Waschungen
			Jan / Feb	März	April	Mai	Juni	Juli	August	September	Oktober	Nov / Dez					
Gerste o.ä.	0.0	200	0	0	1	1	0	0	0	0	0	0	0	0	1.00	2	2
Weizen o.ä.	0.0	200	0	0	1	1	1	0	1	0	0	0	0	0	1.00	4	4
Mais	0.0	200	0	0	0	1	0	0	0	0	0	0	0	0	1.00	1	1
Rüben	0.0	200	0	0	4	1	0	2	1	1	0	0	0	0	1.00	9	9
Kartoffeln	0.0	200	0	0	0	1	4	4	4	3	0	0	0	0	1.00	16	16
Raps	0.0	200	0	1	2	0	0	0	0	1	0	0	0	0	1.00	4	4
Obst, Reben	0.0	200	0	0	0	0	0	0	0	0	0	0	0	0	1.00	0	0
Gemüsebau	0.0	200	0	0	0	0	0	0	0	0	0	0	0	0	1.00	0	0
Anderes	0.0	200	0	0	0	0	0	0	0	0	0	0	0	0	1.00	0	0
Total	0.0 ha	200 ∅	0	1	8	5	5	6	6	5	0	0				36	36

Obiges Regime führt zu 7.2 m³ Waschwasser.
 Vorschlag: Mindestgrösse 14 m³ Waschwasser
 Alternativ: 40 ha gespritzte Fläche