

Keimzahlen

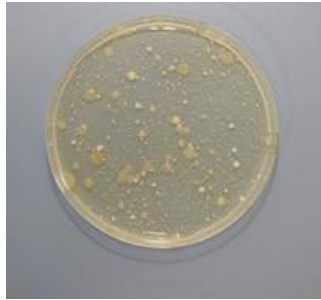


Abb Petrischale mit hohen Keimzahlen, © LABeCo

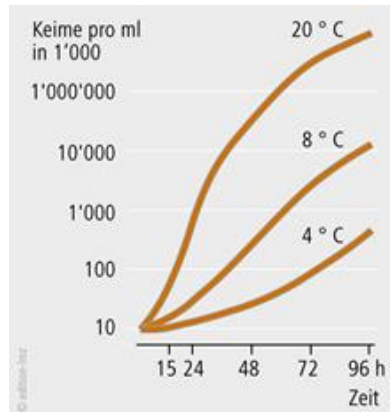


Abb. Keimvermehrung in der Milch, © LMZ

Häufigste Ursache für zu hohe Keimzahlen sind schlecht gereinigte Melkanlagen und Milchgerätschaften, sowie ungenügende Kühlung.

Qualitätsstufen der öffentlich-rechtlichen Milchprüfung MP

Stufe	Keime/ml	Milchpreis
1	1'000–79'000	voller Milchpreis
2	80'000–299'000	Abzug von 1 Rp./l
3	> 300'000	Abzug von 3 Rp./l

Die fünfte Beanstandung innert 5 Monaten führt zur Milchsperrung und 24 Rappen Abzug pro Liter.

Vorschriften Hygiene bei der Milchproduktion VHyMP

- ✓ Korrekte Reinigung der Melkanlage/Gerätschaften unmittelbar nach jedem Gebrauch
- ✓ Alternierende Reinigung, Dosierung, Wassermenge, Zeit und Temperatur kontrollieren (Endtemperatur >55°C)
- ✓ Beim Nachspülen: Trinkwasserqualität in einwandfreien Schläuchen
- ✓ Vakuumentleitung monatlich spülen, sofort, wenn Milch aufgesogen wird
- ✓ Jährlicher Service der Melkanlage durch ausgewiesenen Fachmann
- ✓ Milch filtrieren, Kühlung innerhalb einer Stunde nach Melkarbeit auf 4°C
- ✓ Kontrolle Auslaufhahn Milchtank, Verschraubungen und Gummidichtungen

Fachgerechtes Melken und gute Stallhygiene

- ✓ Saubere Hände und Kleider, Einweghandschuhe empfohlen
- ✓ Vormelkbecher unbedingt benutzen (keimreichste Milch abmelken)
- ✓ Euterreinigung mit Einweg-Feuchttücher
- ✓ Zitzen tauchen oder spraysen zur Desinfektion
- ✓ Liegeflächen reinigen und einstreuen, saubere Tiere
- ✓ Stallgang, Melkstand und befestigter Laufhof in einwandfreiem Zustand
- ✓ Futter und Tränkebereich sauber halten